

Dispenser för Kräkpåse

- Enkel hantering
- Universalfäste för skruvar, passar alla föregående / befintliga hållare
- Skåra som gör att antalet påsar kvar i hållaren blir synligt
- Lätt att torka av, tål alla inom sjukvården vanligt förekommande rengöringsmedel
- Lätt att fylla på, påsarna sitter säkert och de dras ut med ett lätt ryck
- Hållaren är återvinningsbar och har bästa miljö-klassning i "SundaHus Registret"
- Hållarna har plats för 50 resp. 25 påsar



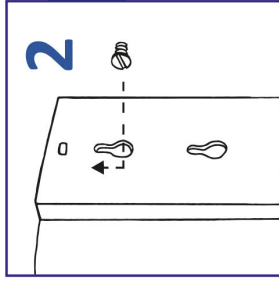
Artikelnr	Beskrivning	Avd./Trpt.fp
601133K	Dispenser stor (för ca 50 påsar)	1/5
601131K	Dispenser liten (för ca 25 påsar)	1/10

Avd. fp. = minsta kvant/best

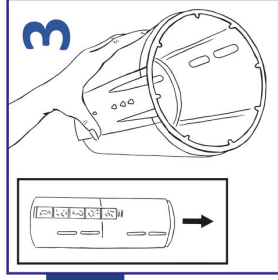


Material: Återvinningsbar PP
Tål etanolbaserade rengöringsmedel
och värme +120°C

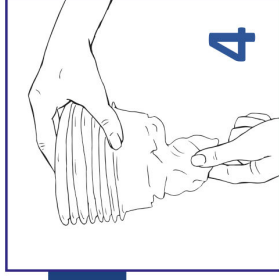
MEDI PLAST[®]



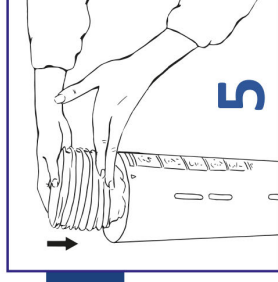
- 1 & 2
Skruva i skruvarna i väggen och häng sedan upp dispensern på dessa. Hålen i hållaren är anpassade att passa för tidigare dispenser oavsett storlek eller fabrikat.



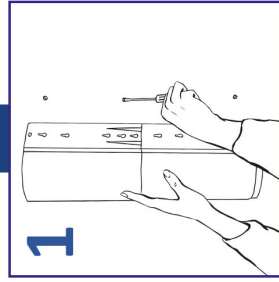
3.
För att hållaren skall fungera korrekt, skall hålet med de 8 tapparna riktas nedåt.



4.
Vid påfyllning – var noga med att lägga i påsarna på rätt håll.



5.
Vid påfyllning skall dispensern fyllas på uppifrån.



6.
Drag ut en påse med en lätt knyck.

Montering av dispenser

Tel - 020 78 80 35
mediplast.info@mediplast.com
www.mediplast.com

För ytterligare information