

Dispenser til Opkastpose

- Enkel håndtering
- Universalholdere til skruer, passer til alle tidligere/eksisterende holdere
- Slidser som viser antallet af poser der er tilbage i holderen
- Let at tørre af, tåler alle vanlige rengøringsmidler
- Let at påfylde, poserne sidder sikkert og trækkes ud med et let ryk
- Holderen er genanvendelig og har opnået den bedste miljømæssige-vurdering i "SundaHus Registret"
- Holderen findes i både en 50 stk. og en 25 stk. udgave



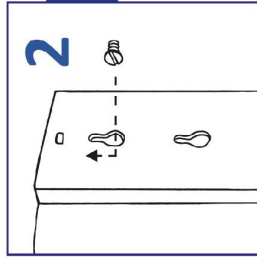
Varenummer	Beskrivelse	Æske/Trsp.karton
601133K	Dispenser stor (til ca 50 poser)	1/5
601131K	Dispenser lille (til ca 25 poser)	1/10

Æske = mindste kvantitet/bestilling



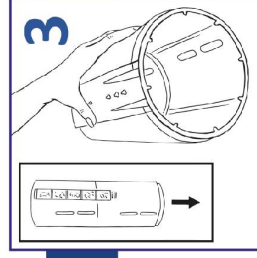
Materiale: Genanvendelig PP
Tåler etanolbaserede rengøringsmidler
Tåler op til +120°C

MEDI PLAST



1 & 2

Skrue skrue i væggen og hæng derefter dispenseren i disse. Hullerne i holderen er tilpasset alle tidligere/eksisterende holdere.



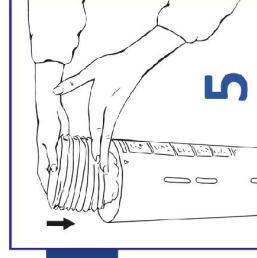
3.

For at holderen skal fungere korrekt, skal hullet med de 8 tapper rettes nedad.



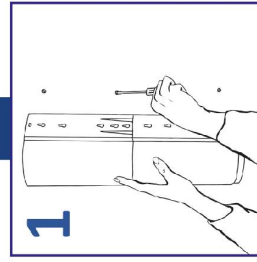
4.

Sørg ved påfyldning for at lægge poserne i den rigtige retning i holderen.



5.

Ved påfyldning skal dispenseren påfyldes fra toppen.



1



6

6. Træk en pose ud med et let ryk.

Montering af dispenser

Tel 43 44 40 00

info.dk@mediplast.com

www.mediplast.com

For yderligere information