



**CENTURION**

MEDICAL PRODUCTS

# Compass for Thorakosentese

Mål pleuratrikk umiddelbart

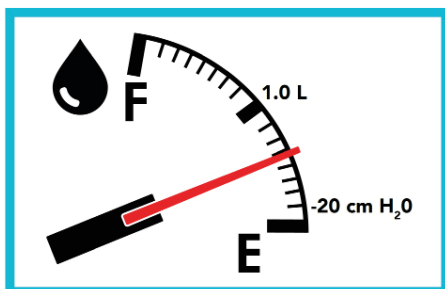
**Nøyaktig  
trykk  
helt enkelt**



# Hvorfor gjette? Unngå risikoen og konsekvensene av for lite eller for mye drenering.

Tradisjonelle diagnoseverktøy kan føre til at kritiske data går tapt.

I 2018 ble det gitt diagnose for 250 000 tilfeller av pleuraeffusjoner i det britiske helsevesenet (NHS). Pleura manometri kan gi kritisk informasjon, og bidra med å forhindre komplikasjoner fra utilstrekkelige eller overdrevne dreneringsvolumer.



Det meningsfulle målet er trykk, og ikke volum

Mange tradisjonelle diagnoseverktøy er imidlertid tidskrevende å konfigurere, og kan føre til unøyaktige målinger. Uten tilgang til gode verktøy for måling, kan leger:

- Bli nødt til å bruke et gjennomsnittlig volum for thorakosentese
- Risikere helsen til pasienten
- Potensielt utføre gjentatte prosedyrer
- Risikere lungeødem forårsaket av reekspansjon (RPE), som assosieres med en dødelighet på 15–20 %

Hvis man ikke måler pleuretrykket, hvordan vet du hvor mye pleuraeffusjon som skal dreneres?

Hvorfor måler vi kun volumet, når resultatet gis i form av trykk? Pleura manometri er påvist som et nyttig verktøy ved pleuraeffusjonsdrenering for diagnose og terapeutiske behandlinger. **Bli kvitt gjennomsnittresultater og kompromiss ved pleuraeffusjonsdreneringer.**

## Compass gjør pleura manometri enklere.

Når den sterile og kompakte Compass-enheten til engangsbruk er koblet til thorakosentesekateteret, gir den umiddelbare og nøyaktige trykkmålinger på digitalskjermen, og fortsetter å gi nøyaktige målinger under pleuraeffusjonsdrenering, og viser deg når du har nådd et optimalt nivå. Compass er liten, lett, selvstendig og kostnadseffektiv, og fjerner de elementene som ofte forhindrer gode rutinemessige målinger. Dette kan forbedre pasientresultater og kontrollere risikoer.

**Praktisk for deg og bra for pasientene**  
**Compass: Nøyaktig trykkmåling, helt enkelt**

## Produktgenskaper

- **Måler** positivt og negativt trykk i  $\text{cmH}_2\text{O}$ , og eliminerer behovet for å konvertere måleenheter
- **Hurtig** digital visning gir korrekte og målbare resultater i sanntid
- **Nøyaktige** målinger
- **Sikre**, universell luer lock-koblinger
- **Praktisk** og steril enkeltpakning
- **Kompakt** og brukervennlig enhet



Compass Thorakosentese  
CTHR002-INT

Hvis du vil vite mer om dette produktet kan du kontakte din Medline-salgrepresentant, eller besøke nettsiden vår: [uk.medline.eu](http://uk.medline.eu)



Distribuerad av:

**Mediplast AS**  
Tollbugata 115  
3041 Drammen  
Norge  
T 32 88 11 00  
[mediplast@mediplast.no](mailto:mediplast@mediplast.no)  
[www.mediplast.com](http://www.mediplast.com)


FOLLOW US  

**MEDI PLAST**

Compass UniversalHG er en medisinsk enhet i klasse IIa, og er beregnet for bruk av helsepersonell. Les bruksanvisningen og advarslene som står på etikettene før bruk. Oversettelse av dette dokumentet ble utført av Mediplast AS. For den Medline-verifiserte engelske versjonen, vennligst kontakt din distributør.

Alle rettigheter forbeholdt. Vi forbeholder oss rettigheten til å korrigere feil som kan ha oppstått i denne brosjyren.  
© 2021 Medline Industries, Inc. Medline er et registrert varemerke eid av Medline Industries, Inc. ML953\_NO 04/2021

 Centurion Medical Products Corporation  
100 Centurion Way  
Williamston, MI 48895, USA

 2797 (BSI, The Netherlands)